

การลงทุนด้านอุตสาหกรรม

จังหวัดบุรีรัมย์ มีโรงงานอุตสาหกรรมจำพวก 2 และจำพวก 3 จำนวน 570 โรง

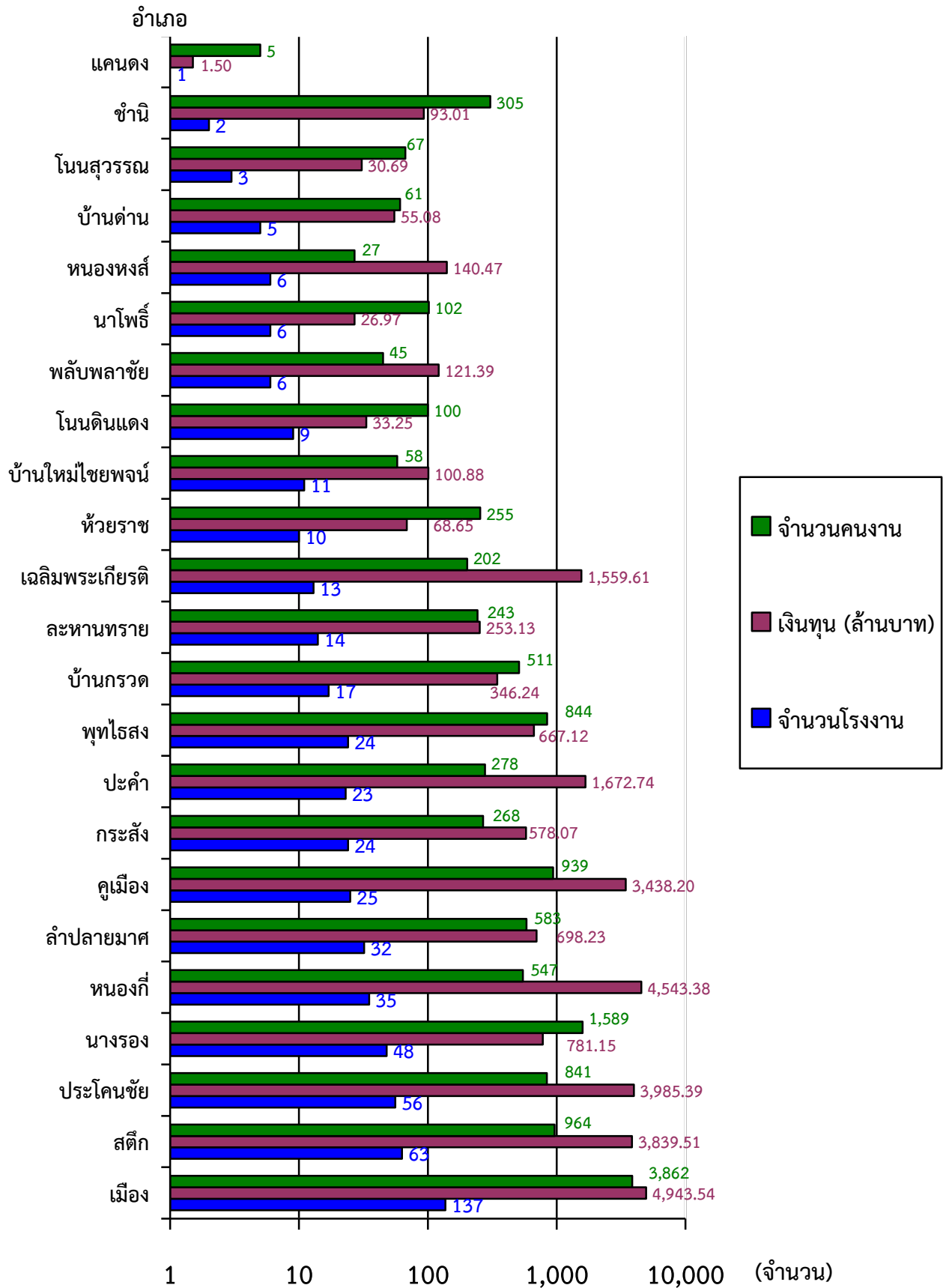
เงินลงทุน 27,978,187,224.71 บาท มีการจ้างงาน 12,696 คน (ณ 15 กรกฎาคม 2562)

จำแนกตามประเภทอุตสาหกรรม 21 สาขา

ลำดับ	ประเภท/สาขาอุตสาหกรรม	จำนวน	%	เงินทุน	คนงาน
1	อุตสาหกรรมการเกษตร	83	14.56	3,683,864,704.77	1,188
2	อุตสาหกรรมอาหาร	64	11.23	2,643,972,711.50	1,493
3	อุตสาหกรรมเครื่องดัด	3	0.53	2,531,076,000	229
4	อุตสาหกรรมสิ่งทอ	3	0.53	180,800,000	625
5	อุตสาหกรรมเครื่องแต่งกาย	12	2.11	848,288,563	2,821
6	อุตสาหกรรมเครื่องหนัง	4	0.70	303,286,000	907
7	อุตสาหกรรมไม้และผลิตภัณฑ์จากไม้	46	8.07	804,833,858	757
8	อุตสาหกรรมเฟอร์นิเจอร์และเครื่องเรือน	14	2.46	31,993,531	205
9	อุตสาหกรรมกระดาษและผลิตภัณฑ์จากกระดาษ	-	-	-	-
10	อุตสาหกรรมสิ่งพิมพ์	1	0.18	18,805,000	17
11	อุตสาหกรรมเคมี	9	1.58	174,452,083.80	134
12	อุตสาหกรรมปิโตรเคมีและผลิตภัณฑ์	14	2.46	447,333,000	102
13	อุตสาหกรรมยาง	15	2.63	539,336,529.64	770
14	อุตสาหกรรมพลาสติก	6	1.05	56,035,300	92
15	อุตสาหกรรมโลหะ	87	15.26	1,476,130,163	968
16	อุตสาหกรรมโลหะ	1	0.18	1,000,000	15
17	อุตสาหกรรมผลิตภัณฑ์โลหะ	59	10.35	289,264,400	281
18	อุตสาหกรรมเครื่องจักรกล	18	3.16	69,623,800	220
19	อุตสาหกรรมไฟฟ้า	25	4.39	11,611,024,580	534
20	อุตสาหกรรมขนส่ง	55	9.65	1,263,552,000	523
21	อุตสาหกรรมอื่นๆ	51	8.95	953,515,000	815
รวม		570	100	27,978,187,224.71	12,696

โรงงานอุตสาหกรรมจำแนกรายอำเภอ

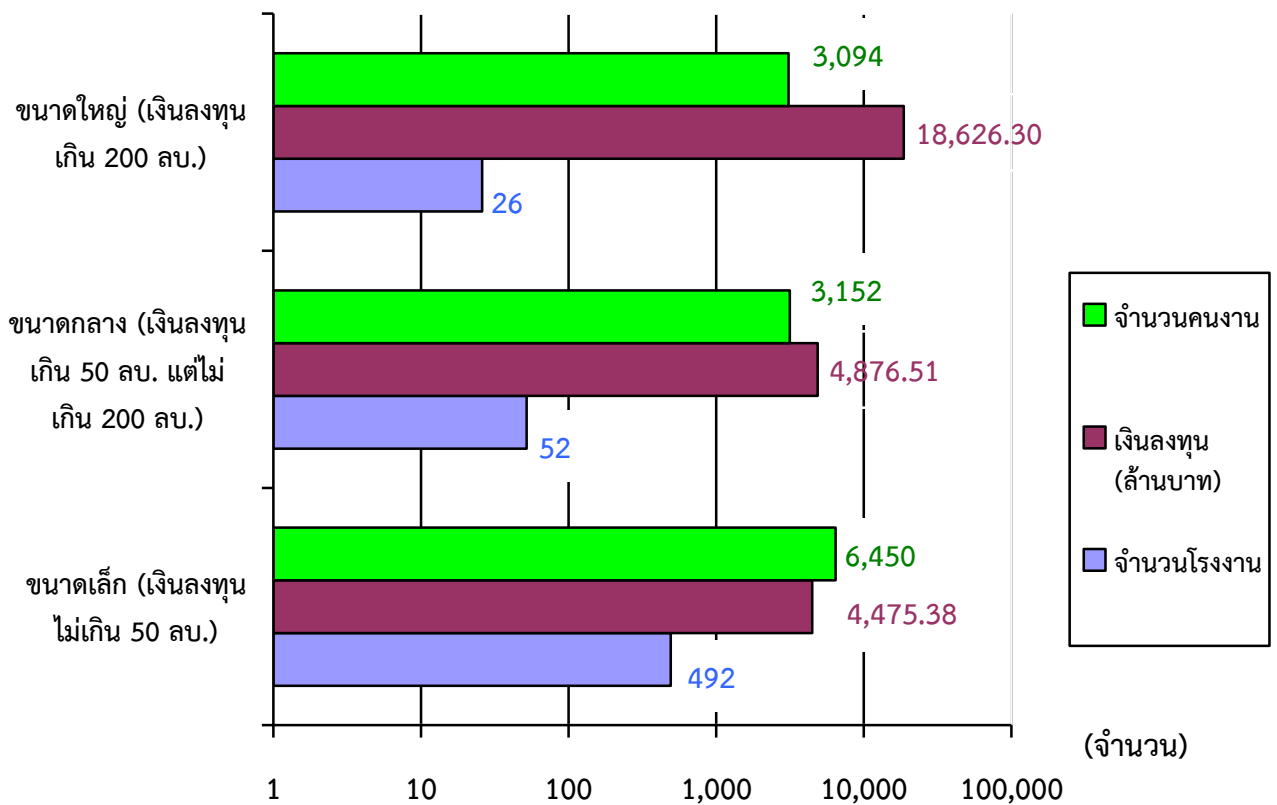
อำเภอ	จำนวนโรงงาน	เงินทุน(ล้านบาท)	คนงาน
เมืองบุรีรัมย์	137	4,943,537,955.50	3,862
สตึก	63	3,839,514,800	964
ประโคนชัย	56	3,985,392,000	841
นางรอง	48	781,152,387	1,589
หนองกี่	35	4,543,379,000	547
ลำปลายมาศ	32	698,231,000	583
คูเมือง	25	3,438,198,499.80	939
กระสัง	24	578,071,643.77	268
ปะคำ	23	1,672,735,000	278
พุทไธสง	24	667,116,500	844
บ้านกรวด	17	346,235,558	511
ละหานทราย	14	253,126,500	243
เฉลิมพระเกียรติ	13	1,559,610,000	202
ห้วยราช	10	68,648,000	255
บ้านใหม่ไชยพจน์	11	100,878,580	58
โนนดินแดง	9	33,250,000	100
พลับพลาย	6	121,390,000	45
นาโพธิ์	6	26,965,300	102
หนองหงส์	6	140,472,971	27
บ้านด่าน	5	55,080,000	61
โนนสุวรรณ	3	30,691,529.64	67
ชำนิ	2	93,010,000	305
แคนดง	1	1,500,000	5
รวม	570	27,978,187,224.71	12,696



กราฟแสดง : โรงงานอุตสาหกรรมจำแนกตามรายอำเภอ

จำนวนโรงงานแยกตามขนาดการลงทุน

ขนาดโรงงาน	จำนวนโรงงาน	เงินทุน (ล้านบาท)	คนงาน
ขนาดเล็ก (เงินลงทุนไม่เกิน 50 ล้านบาท)	492	4,475.38	6,450
ขนาดกลาง (เงินลงทุนเกิน 50 ล้านบาท แต่ไม่เกิน 200 ล้านบาท)	52	4,876.51	3,152
ขนาดใหญ่ (เงินลงทุนเกิน 200 ล้านบาท)	26	18,626.30	3,094
รวม	570	27,978.19	12,696

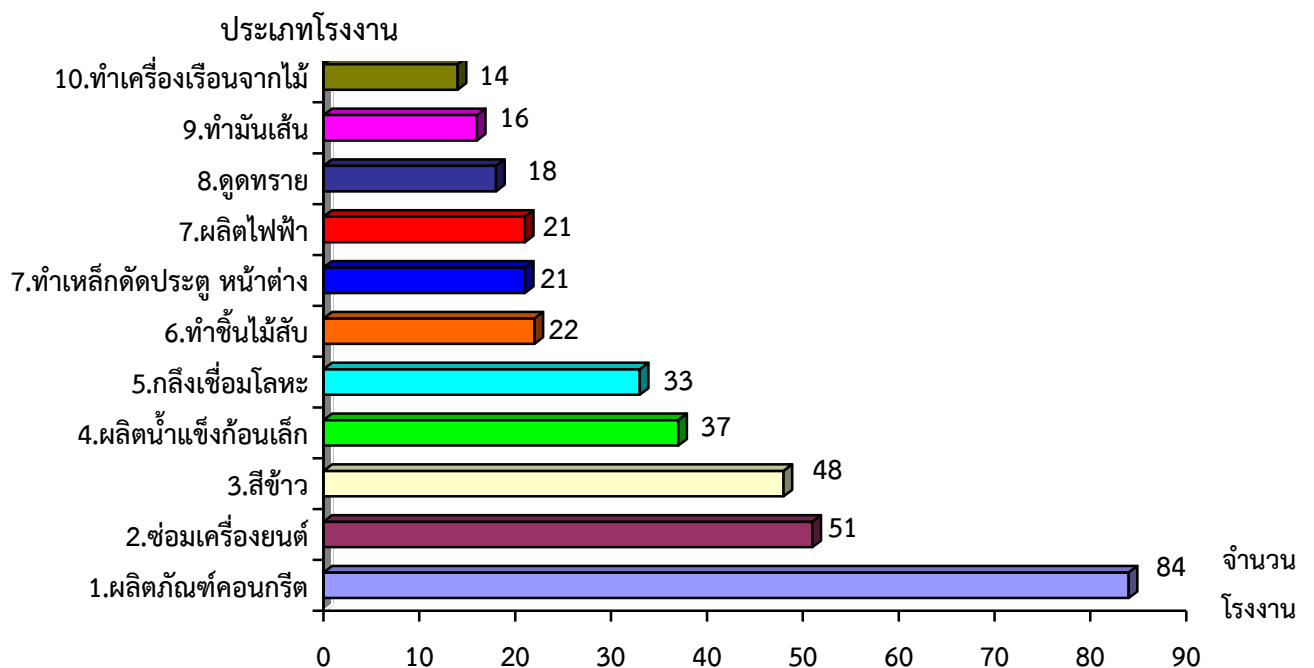


กราฟแสดง : จำนวนโรงงานแยกตามขนาดการลงทุน

ประเภทอุตสาหกรรมที่สำคัญในจังหวัดที่มีผลต่อเศรษฐกิจของจังหวัดบุรีรัมย์

1. ประเภทอุตสาหกรรมที่มีจำนวนมากที่สุด 10 ลำดับแรก

ลำดับ	ประเภท		จำนวน โรงงาน	เงินทุน (ล้านบาท)	คนงาน
1	58(1)	ทำผลิตภัณฑ์คอนกรีต	84	1,464.95	924
2	95(1)	ซ่อมเครื่องยนต์	51	1,259.05	514
3	9(1)	สีข้าวชนิดแยกแกลบแยกรำ	48	1,767.40	749
4	14	ผลิตน้ำแข็งก้อนเล็ก	37	1,175.134	455
5	64(13)	กลึงเชื่อมโลหะ	33	50.965	126
6	34(4)	ทำชิ้นไม้สับ	22	418.20	263
7	63(2)	ทำเหล็กตัดประตู-หน้าต่าง	21	219.98	133
	88,88(1),88(2)	ผลิตไฟฟ้า	21	11,661.02	493
8	3(4)	ดูดทราย	18	71.98	90
9	9(6)	ทำมันเส้น	16	38.95	79
10	37	ทำเครื่องเรือนจากไม้	14	31.99	205

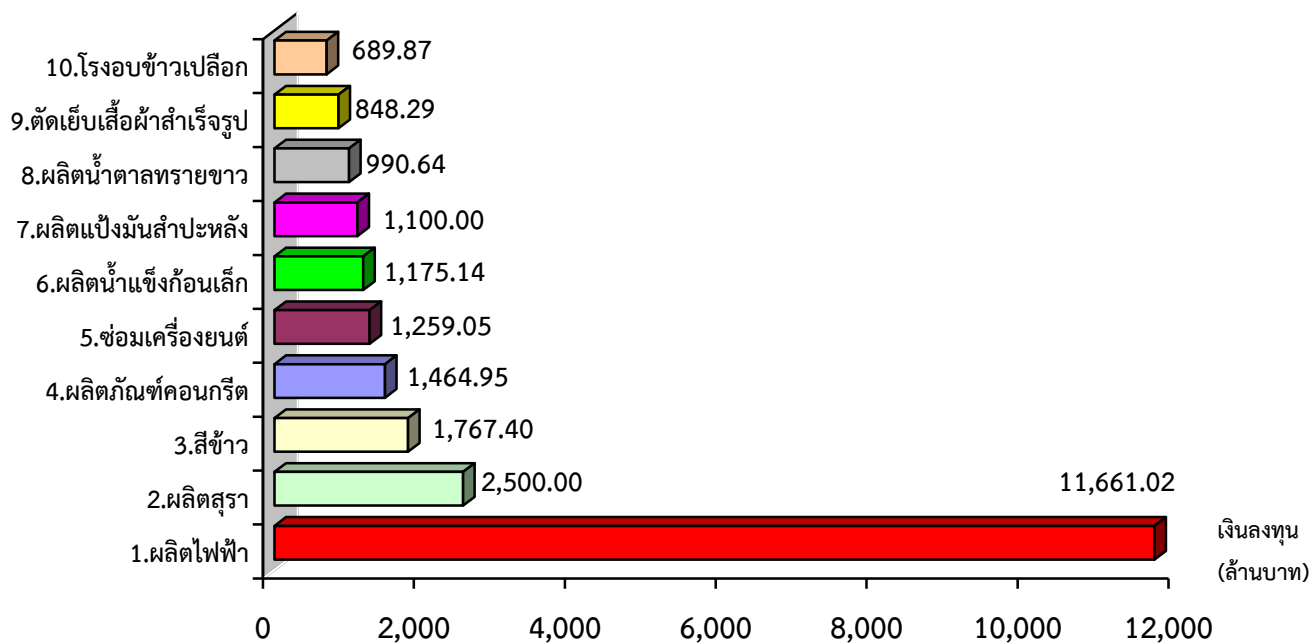


กราฟแสดง : ประเภทอุตสาหกรรมที่มีจำนวนมากที่สุด 10 ลำดับแรก

2. ประเภทอุตสาหกรรมที่มีเงินลงทุนมากที่สุด 10 ลำดับแรก

ลำดับ	ประเภท	เงินทุน (ล้านบาท)	จำนวน โรงงาน	คนงาน
1	ผลิตไฟฟ้า	11,661.02	21	493
2	ผลิตสุรา	2,500	1	188
3	สีข้าวชนิดแยกแกลบแยกรำ	1,767.40	48	749
4	ทำผลิตภัณฑ์คอนกรีต	1,464.95	84	924
5	ซ่อมเครื่องยนต์	1,259.05	51	514
6	ผลิตน้ำแข็งก้อนเล็ก	1,175.14	37	455
7	ผลิตแป้งมันสำปะหลัง	1,100.00	1	146
8	ผลิตน้ำตาลทรายขาว	990.64	1	657
9	ตัดเย็บเสื้อผ้าสำเร็จรูป	848.29	12	2,821
10	โรงอบข้าวเปลือก	689.87	12	119

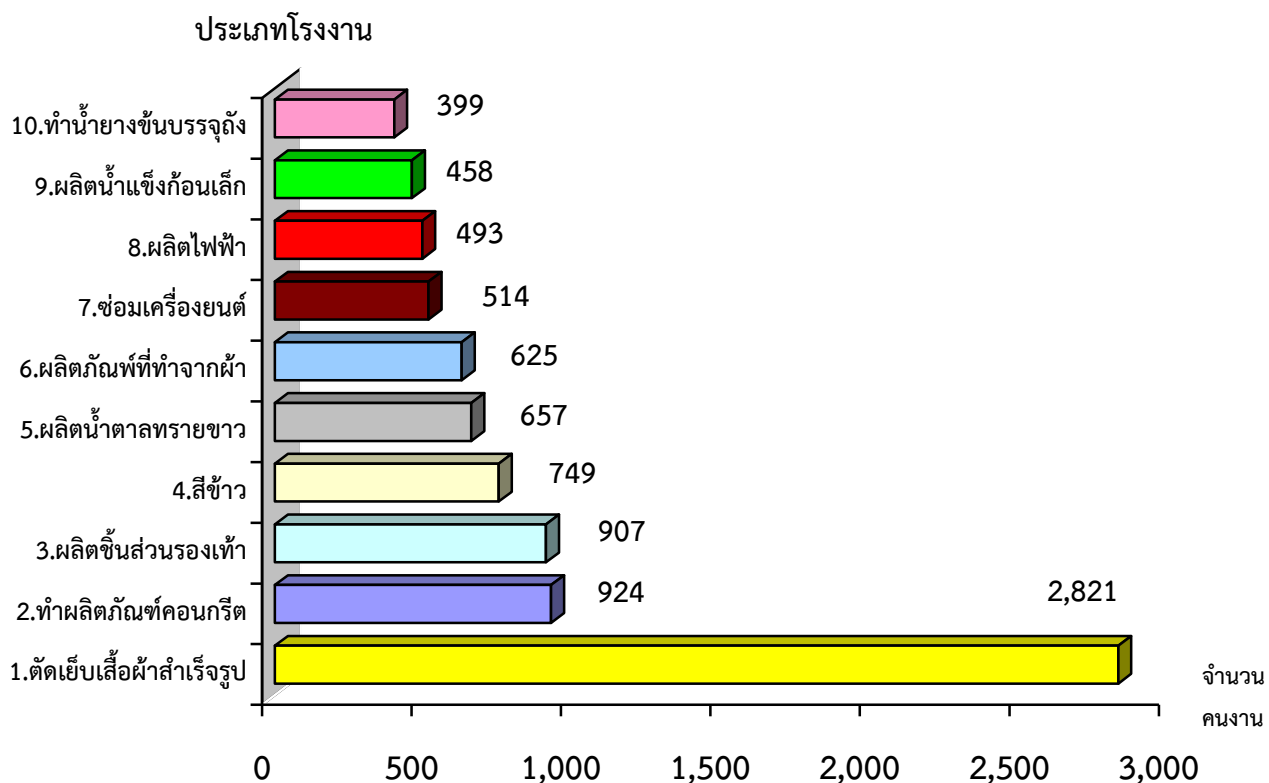
ประเภทโรงงาน



กราฟแสดง : ประเภทอุตสาหกรรมที่มีเงินลงทุนมากที่สุด 10 ลำดับแรก

3 ประเภทอุตสาหกรรมที่มีคนงานมากที่สุด 10 ลำดับแรก

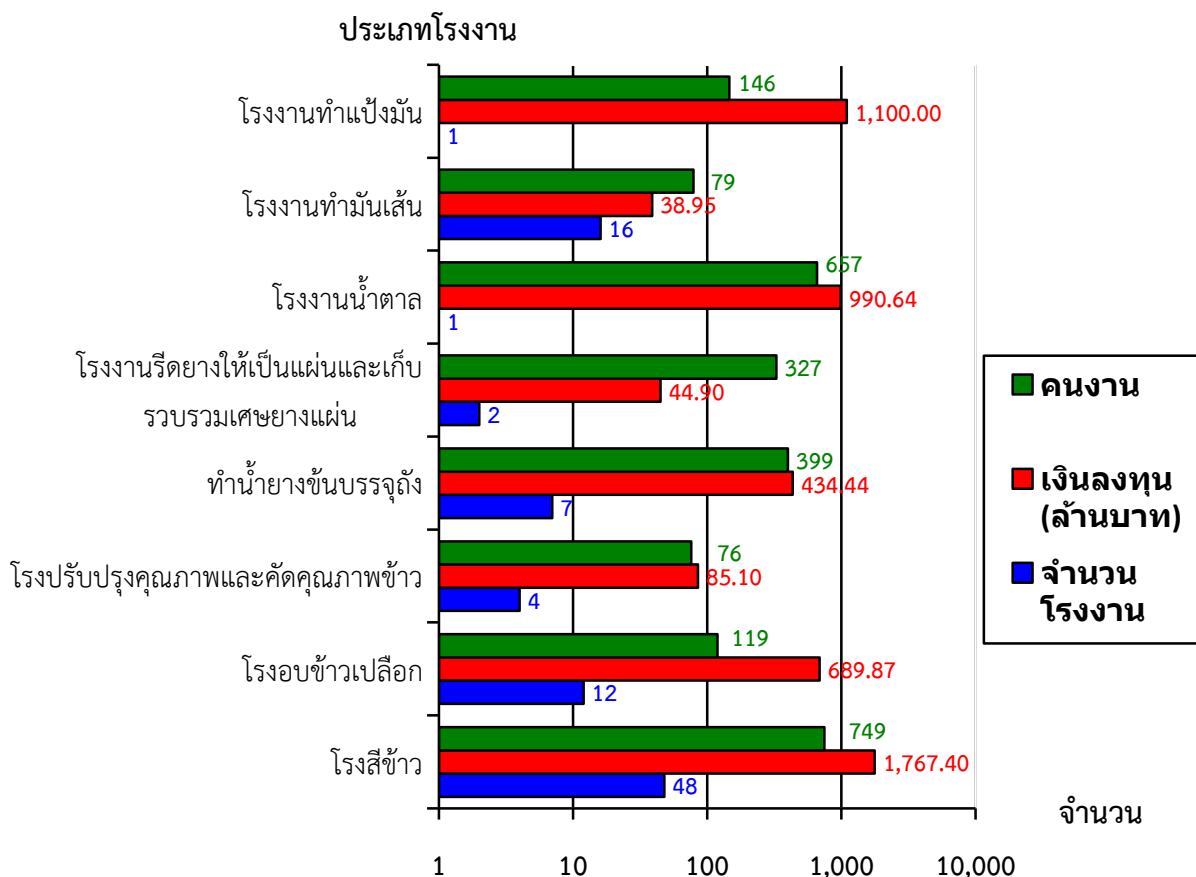
ลำดับ	ประเภท	คนงาน	จำนวนโรงงาน	เงินทุน (ล้านบาท)
1	28(1) ตัดเย็บเสื้อผ้าสำเร็จรูป	2,821	12	848.29
2	58(1) ทำผลิตภัณฑ์คอนกรีต	924	84	1,464.95
3	33 ผลิตชิ้นส่วนรองเท้า	907	4	303.29
4	9(1) สีข้าวชนิดแยกแกลบแยกรำ	749	48	1,767.40
5	11(3) ผลิตน้ำตาลทรายขาว	657	1	990.64
6	23(1) ผลิตภัณฑ์ที่ทำจากผ้า	625	3	180.80
7	95(1) ซ่อมเครื่องยนต์	514	51	1,259.05
8	88,88(1),88(2) ผลิตไฟฟ้า	493	21	11,661.02
9	14 ผลิตน้ำแข็งก้อนเล็ก	458	37	1,175.13
10	52(3) ทำน้ำยางชั้นบรรจุถุง	399	7	434.44



กราฟแสดง : ประเภทอุตสาหกรรมที่มีจำนวนคนงานมากที่สุด 10 ลำดับแรก

อุตสาหกรรมแปรรูปเกษตรที่สำคัญ จังหวัดบุรีรัมย์

อุตสาหกรรมการเกษตรแปรรูป (พืชเศรษฐกิจที่สำคัญ)	จำนวน (โรง)	เงินลงทุน (ล้านบาท)	คนงาน (คน)
โรงสีข้าว 9(1)	48	1,767.40	749
โรงอบข้าวเปลือก 2(1)	12	689.87	119
โรงปรับปรุงคุณภาพและ คัดคุณภาพข้าว 2(9)	4	85.10	76
ทำนํ้ายางชั้นบรรจุถัง 52(3)	7	434.437	399
โรงงานรีดยางให้เป็นแผ่นและเก็บรวบรวมเศษยางแผ่น 52(2)	2	44.90	327
โรงงานนํ้าตาล 11(3)	1	990.64	657
โรงงานทำมันเส้น 9(6)	16	38.95	79
โรงงานทำแป้งมัน 9(2)	1	1,100.00	146
รวม	91	5,151.297	2,552



กราฟแสดง : อุตสาหกรรมแปรรูปเกษตรที่สำคัญ จังหวัดบุรีรัมย์

พ.ร.บ.โรงงานฉบับใหม่ พ.ศ. 2562 เปลี่ยนอะไรบ้าง

พ.ร.บ.โรงงานฉบับแก้ไขใหม่ ทั้ง 2 ฉบับ ได้แก่ พ.ร.บ.โรงงาน (ฉบับที่ 2) พ.ศ. 2562 และ พ.ร.บ.โรงงาน (ฉบับที่ 3) พ.ศ. 2562 ได้ประกาศในราชกิจจานุเบกษาแล้วเมื่อวันที่ 30 เมษายน 2562 และจะมีผลบังคับใช้เมื่อพ้นกำหนด 180 วัน นับแต่วันประกาศในราชกิจจานุเบกษา หรือในวันที่ 27 ตุลาคม 2562 การปรับปรุงแก้ไขกฎหมายครั้งนี้จะเป็นผลดีต่ออุตสาหกรรมภาพรวมของประเทศ ทั้งการลงทุนและการจ้างงาน เนื่องจากจะช่วยอำนวยความสะดวกแก่ผู้ประกอบการอุตสาหกรรมให้การประกอบกิจการได้รับความสะดวกและมีความคล่องตัวขึ้น และที่สำคัญการปรับปรุงแก้ไขนี้ไม่ทำให้การกำกับดูแลผ่อนคลายลงแต่อย่างใด เพราะประชาชนก็ยังได้รับความคุ้มครองจากการกำกับดูแลที่จะทำให้โรงงานไม่ก่อให้เกิดปัญหาสิ่งแวดล้อมหรือความไม่ปลอดภัยใดๆ เช่นเดิม

สาระสำคัญของ พ.ร.บ. โรงงานฉบับแก้ไขใหม่มีการเปลี่ยนแปลง



ผู้ตรวจสอบ

ผู้ตรวจสอบเอกชน
สามารถมาตรวจสอบ
โรงงานหรือเครื่องจักรได้



Logos of the Ministry of Labour and Social Security and the Labour Protection Department are visible in the bottom right corner.

ผู้ประกอบการ

Self - declared
ต้องมีการรับรองตนเอง
(Self-declared)



Logos of the Ministry of Labour and Social Security and the Labour Protection Department are visible in the bottom right corner.

โรงงานขนาดเล็กจะประกอบ กิจการง่ายขึ้น โรงงานขนาด ใหญ่จะได้รับความ สะดวกมากขึ้น



Logos of the Ministry of Labour and Social Security and the Labour Protection Department are visible in the bottom right corner.



สอบถามรายละเอียดเพิ่มเติมได้ที่ สำนักงานอุตสาหกรรมจังหวัดบุรีรัมย์

โทรศัพท์ 044-612934 ,โทรสาร 044-617182 e-mail : moi_buriram@industry.go.th